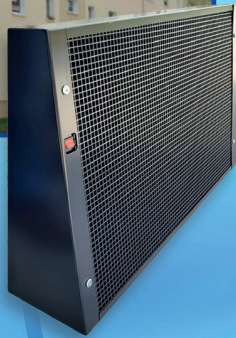




INNOVATIONEN
AUS SACHSEN



Niedertemperaturheizkörper mit Vorlauf von 35°C



Für den Einsatz in Altbauten,
Villen und Industriehallen



Niedrig-Temperatur-Konvektor 600-560

Heizkörperventilunterteil stufenlos
 einstellbar M30 x 1,5
 (Maße ohne Thermostatkopf)

Entlüftungsschraube: in der Heiz-
 leiste HK-Ventil Durchgang DN15

Wasserinhalt in l: 1,52

Farbe: weiß; andere Farben gegen Aufpreis

Anschluss: 3/4" AG



Verkaufsbez.: NTK 600-560-220-1L-K133

Prod.- Bez.: 3228-2,0/600-10RL-2RR-1K

Länge x Höhe x Tiefe in mm: 750 x 560 x 220

Geräteinformation

WätaS Niedertemperatur Konvektoren dienen zur kontrollierten Beheizung von Räumen mit niedriger Vorlauftemperatur, wie diese bei Wärmepumpen oder temperaturabsenkenden Brennwert-Geräten üblich ist. Durch die Kombination mit Ventilatoren, vor allem im Niedrigtemperaturbereich, ist es möglich, diesen WätaS Konvektor einzusetzen, wo sonst nur die Fußbodenheizung geplant wird. Dadurch ist der Einsatz für bestehende Gebäude, Sanierung und Neubau geeignet. (Mediumtemperatur ist maßgebend).

Die kühlere Luft am Fußboden wird angesaugt und durch den speziell ausgelegten WätaS - Lamellen-Wärmeübertrager erwärmt und dem Raum wieder zugeführt. Durch die Konstruktion und Anwendung der großen Sekundärflächen können niedrige Vorlauftemperaturen Anwendung finden. Eine Erhöhung dieser Temperatur steigert die Leistung.

Die Konvektoren sind mit speziell geräuscharmen Lüftern ausgestattet, die bei Zuschaltung die Effizienz der Heizleistung maximal entfalten.

Raumtemperatur	20°C	Heizvorlauftemperaturen in °C				
statisch (ohne Lüfter); Spreizung VL/RL: 10 K		35	38	40	45	50
Heizleistung	W	36	74	82	98	112
Mediummenge	l/h	12	13	14	15	16

Raumtemperatur	20°C	Heizvorlauftemperaturen in °C				
dynamisch (mit Lüfter 1. Stufe); VL/RL: 10 K		35	38	40	45	50
Heizleistung	W	120	390	640	1050	1350
Mediummenge	l/h	17	31	64	105	119

Raumtemperatur	20°C	Heizvorlauftemperaturen in °C				
dynamisch (mit Lüfter 2. Stufe); VL/RL: 10 K		35	38	40	45	50
Heizleistung	W	125	400	660	1640	2230
Mediummenge	l/h	20	45	78	178	200

Raumtemperatur	20°C	Heizvorlauftemperaturen in °C				
dynamisch (mit Lüfter 3. Stufe); VL/RL: 5 K		35	38	40	45	50
Heizleistung	W	140	600	1930	2260	3240
Mediummenge	l/h	30	90	185	200	250

Lüfter kann stufenlos geregelt werden (0 - 10 V) Bsp.: Stufe I = 1V - 3W; Stufe II = 4V - 6W; Stufe III = 10V - 29W



Niedrig-Temperatur-Konvektor 600-900

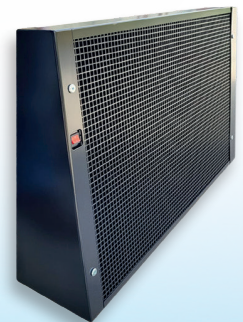
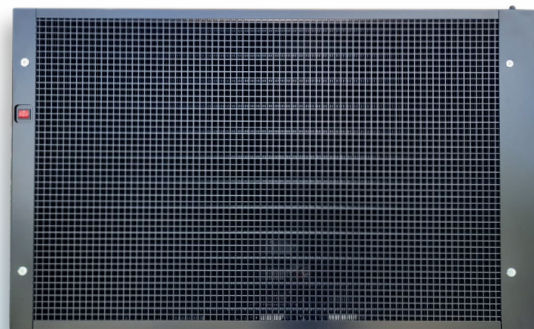
Heizkörperventilunterteil stufenlos einstellbar M30 x 1,5 (Maße ohne Thermostatkopf)

Entlüftungsschraube: in der Heizleiste HK-Ventil Durchgang DN15

Wasserinhalt in l: 1,22

Farbe: weiß; andere Farben gegen Aufpreis

Anschluss: 3/4" AG



Verkaufsbez.: NTK 600-900-115-6L

Länge x Höhe x Tiefe in mm: 1080 x 615 x 150

Prod.- Bez.: 5050-4,0/900-12RL-1RR-1K

Geräteinformation

Wätas Niedertemperatur Konvektoren dienen zur kontrollierten Beheizung von Räumen mit niedriger Vorlauftemperatur, wie diese bei Wärmepumpen oder temperaturabsenkenden Brennwert-Geräten üblich ist. Durch die Kombination mit Ventilatoren, vor allem im Niedrigtemperaturbereich, ist es möglich, diesen Wätas Konvektor einzusetzen, wo sonst nur die Fußbodenheizung geplant wird. Dadurch ist der Einsatz für bestehende Gebäude, Sanierung und Neubau geeignet. (Mediumtemperatur ist maßgebend).

Die kühlere Luft am Fußboden wird angesaugt und durch den speziell ausgelegten Wätas - Lamellen-Wärmeübertrager erwärmt und dem Raum wieder zugeführt. Durch die Konstruktion und Anwendung der großen Sekundärflächen können niedrige Vorlauftemperaturen Anwendung finden. Eine Erhöhung dieser Temperatur steigert die Leistung.

Die Konvektoren sind mit speziell geräuscharmen Lüftern ausgestattet, die bei Zuschaltung die Effizienz der Heizleistung maximal entfalten.

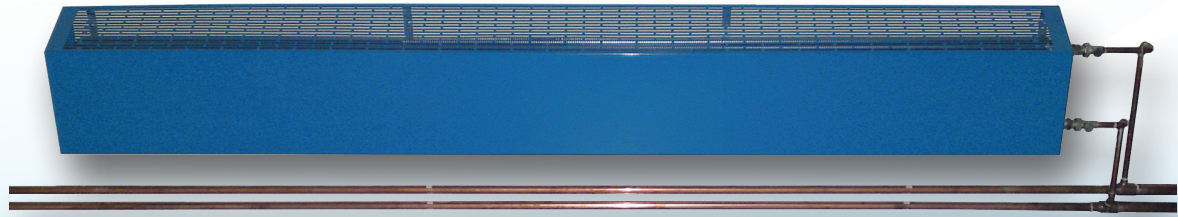
Raumtemperatur	20°C	Heizvorlauftemperaturen in °C				
statisch (ohne Lüfter); Spreizung VL/RL: 10 K		35	38	40	45	50
Heizleistung	W	135	220	250	400	530
Mediummenge	l/h	12	21	22	31	35

Raumtemperatur	20°C	Heizvorlauftemperaturen in °C				
dynamisch (mit Lüfter); Spreizung VL/RL: 10 K		35	38	40	45	50
Heizleistung	W	390	500	560	710	870
Mediummenge	l/h	20	30	35	42	50

Raumtemperatur	20°C	Heizvorlauftemperaturen in °C				
dynamisch (mit Lüfter); Spreizung VL/RL: 10 K		35	38	40	45	50
Heizleistung	W	420	570	660	910	1250
Mediummenge	l/h	31	54	61	77	126

Raumtemperatur	20°C	Heizvorlauftemperaturen in °C				
dynamisch (mit Lüfter); Spreizung VL/RL: 5 K		35	38	40	45	50
Heizleistung	W	610	785	870	1115	1390
Mediummenge	l/h	160	170	180	190	200

Leistungsaufnahme mit Lüfter = unter 3 W



Prod.- Bez.: HW 2522-4,2/2188-11 RL-2RR-2K CUAUI 11

Länge x Höhe x Tiefe in mm: 2340 x 370 x 150

Nennspannung: 230 V / 50 Hz

Gehäusefarbe: RAL5017 (blau) oder RAL7016 (schwarz)
(Sonderfarben auf Anfrage)

Druckabfall wasserseitig 9,3 kPa (bei tWEin 50°C / tWAus 40 °C)

Geräteinformation

Die Industrieheizkörper sind für die Innenmontage vorgesehen. Sie sind individuell an Ihre Bedürfnisse in Form der Abmessungen und Gehäusefarben anpassbar.

Ein extra thermostatisches Regelventil ist bauseitig im Heizzuleitungsstrang lieferbar.

Eine netzsteckerfertige Lieferung wird gewährleistet (sofern Lüfter vorhanden sind).

Heizleistungsbezug passive Variante in W (bei einer Spreizung Vorlauf /Rücklauf von 10K)						
bei Vorlauftemperatur	35 °C	40 °C	45 °C	50 °C	55 °C	60 °C
bei Raumtemperatur 12 °C*	655	920	1085	1445	1650	2000
bei Raumtemperatur 15 °C*	360	665	920	1085	1445	1775
bei Raumtemperatur 18 °C*	240	495	790	980	1240	1570
bei Raumtemperatur 20 °C*	140	360	665	920	1085	1445
bei Raumtemperatur 22 °C*	50	240	550	830	1000	1300

Heizleistungsbezug aktive Variante in W (bei einer Spreizung Vorlauf /Rücklauf von 10K)						
bei Vorlauftemperatur	35 °C	40 °C	45 °C	50 °C	55 °C	60 °C
bei Raumtemperatur 12 °C*	1930	2717	3240	3725	4170	4600
bei Raumtemperatur 15 °C*	1570	2300	2930	3420	3930	4400
bei Raumtemperatur 18 °C*	1450	1750	2600	3150	3640	4080
bei Raumtemperatur 20 °C*	1400	1570	2300	2930	3420	3930
bei Raumtemperatur 22 °C*	1330	1470	1930	2717	3240	3725

*Raumtemperatur 1m über Fußboden

Wir haben Ihr Interesse geweckt? Wir freuen uns auf Ihre Anfrage.



WätaS Wärmetauscher Sachsen GmbH

Lindenstraße 5 • 09526 Olbernhau • Telefon: +49 37 36 0 - 69 49-0 • Fax: +49 37 36 0 - 69 49-69
E-Mail: info@waetas.de • Internet: www.waetas.de