

WÄTAS-REFERENZEN



INNOVATIONEN AUS SACHSEN
Energiekosten sparen, Ressourcen schonen!

Heizung eines Wohnhauses mit Wätas - Erdwärme - Absorber - System

AUFGABENSTELLUNG

Sanierung eines 180 m² Einfamilienhauses in Allersbach mit zukunftsorientierter Heizanlage auf Basis des Wätas-Erdwärme-Absorber-Systems, mit damit verbundenen geringen Kosten für die Einbringung des Systems ins Erdreich. Die erforderliche Heizleistung beträgt 7,7 kW. Dieses System soll zudem zur Brauchwassererwärmung ganzjährig genutzt werden.

PROJEKTBECHREIBUNG / UMSETZUNG

Es wurden 8 Stränge (Sole-Kreisläufe) á 8 Wätas-Erdwärme-Absorber-Module ins Erdreich eingebracht. Hierfür mussten 4 Gräben mit je 9 m Länge und 1,50 m Tiefe gegraben werden. Die hierfür benötigte Grundstücksfläche betrug insgesamt 48 m².

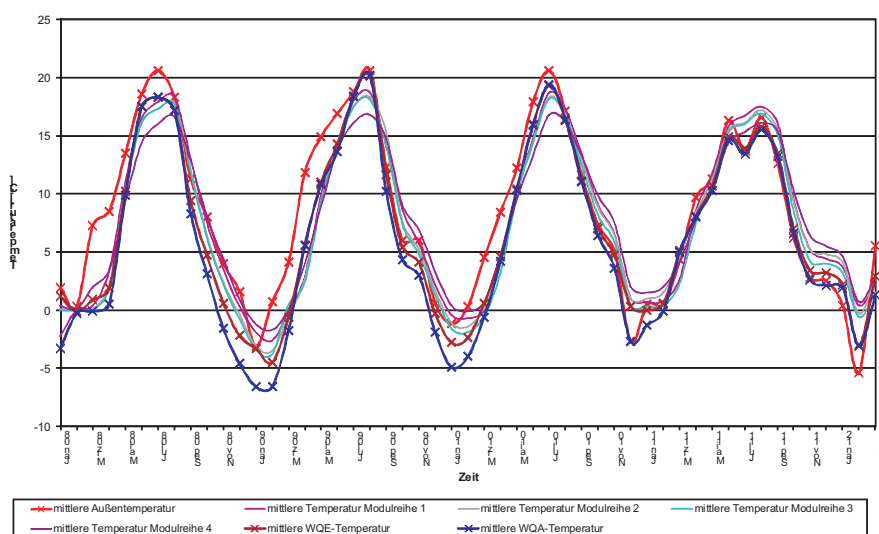
Die Kosten für die Erdwärme-Absorber-Module und alle erforderlichen Anschluss-, Montage- und Erdarbeiten bis zur Wärmepumpe betragen 7.600 € (netto). Hinzu kommen die Kosten der Heiz- und Brauchwasser-Wärmepumpe in Höhe von 7.390 € (netto).

ERGEBNIS / RESULTAT

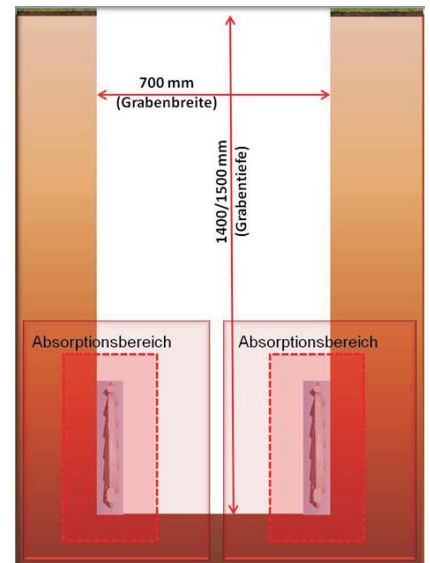
Seit Januar 2008 ist das System zuverlässig im Einsatz. Die jährlichen Betriebskosten (elektrischer Antrieb der Wärmepumpe) betragen im Durchschnitt 628 € (brutto) bei 3.489 kWh.

Die Regeneration des Erdreiches findet zuverlässig statt (siehe Grafik).

Auswertung "Erdwärme-Absorber-Anlage Allersbach"



WQE - Wärmequellen-Eingangs-Temperatur (zur Wärmepumpe)
WQA - Wärmequellen-Ausgangs-Temperatur (aus der Wärmepumpe)



Prinzipische Skizze der Einbringung der Wätas-Erdwärme-Absorber-Module



Einbausituation der Wätas-Erdwärme-Absorber-Module

Wätas

Wärmetauscher Sachsen GmbH
Lindenstraße 5
D-09526 Olbernhau
Telefon: +49 37360 69 49-0
Telefax: +49 37360 69 49-69
E-Mail: shop@waetas.de
Web: www.waetas.de

PARTNER DES PROJEKTES

GeoCollect GmbH
Hermann-Köhl-Str. 18
93049 Regensburg
E-Mail: info@geocollect.de
Web: www.geocollect.de